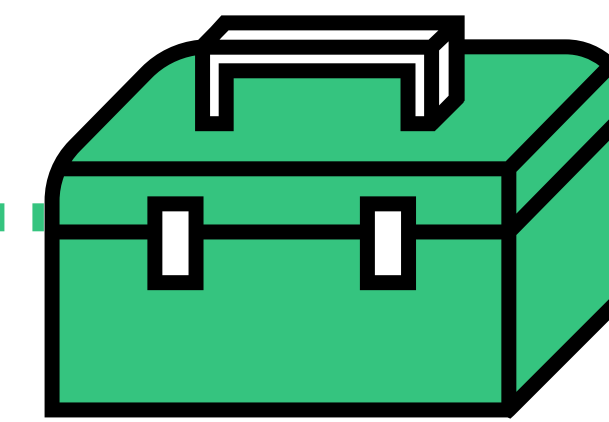


Les labels pour les établissements scolaires



Un label pour reconnaître et encourager les écoles françaises À l'étranger qui s'engagent dans une démarche globale de développement durable



MINISTÈRE
DE L'ÉDUCATION
NATIONALE
ET DE LA JEUNESSE

*Liberté
Égalité
Fraternité*

aefe

Agence pour
l'enseignement français
à l'étranger



Version AEFE du label « E3D » (École ou Établissement en Démarche globale de Développement Durable) développé par le ministère de l'éducation nationale

Label avec 3 niveaux :
1) engagement
2) approfondissement
3) expertise

208 établissements
labellisés en 2024

Gratuit

Vous êtes une école ou un/e volontaire dans une école en France ou à l'étranger ? Votre école est déjà engagée dans une démarche durable ou souhaite se lancer ?



Intégrez le programme et tentez d'obtenir le label !

1ère étape : contactez les équipes d'International Impact, nous allons vous accompagner !

2ème étape : rapprochez-vous de l'opérateur national, membre de la FEE, présent dans votre pays.

3ème étape : réalisez un diagnostic en interne et faites-vous accompagner pour obtenir le label.

4ème étape : allez toujours plus loin dans la démarche et aidez d'autres établissements à en faire autant !

impact
for Climate

